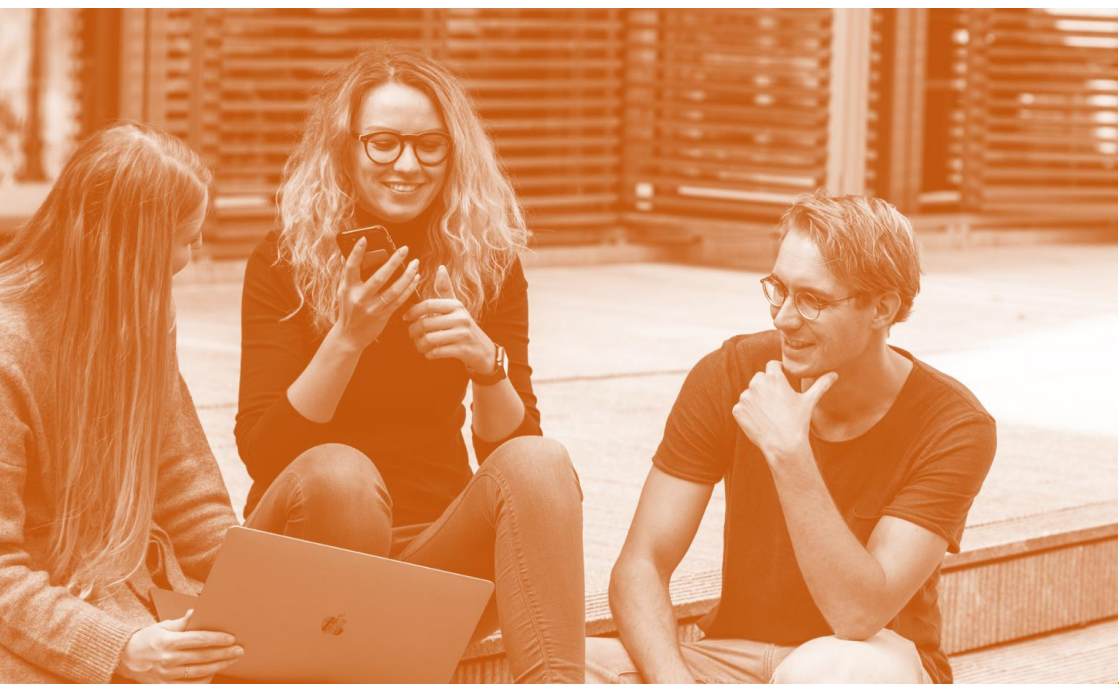


# WEBINAIRE



## Qui sont les jeunes adultes aidants étudiants en France ?



**Vendredi 20 janvier 2023 - 14h à 16h30**



# Découvrez les résultats de l'étude !

## L'étude CAMPUS-CARE

Un jeune adulte aidant est âgé de 18 à 25 ans et fournit de manière régulière de l'aide, des soins, de l'assistance ou du soutien à un proche malade, en situation de handicap ou en perte d'autonomie. Les études portant sur cette population sont très récentes. Elles ont montré que l'aide apportée par les jeunes aidants évolue au cours du passage à l'âge adulte. L'objectif de CAMPUS-CARE était de mener une première étude sur les étudiants en France, afin de mieux comprendre les spécificités des jeunes adultes aidants et étudiants, les difficultés auxquelles ils sont confrontés, plus particulièrement en lien avec leur scolarité. Plus de 6000 étudiants y ont participé.

## Programme du webinaire - Vendredi 20 janvier

14h-15h15

Présentation des résultats de l'étude CAMPUS-CARE

15h15-16h30

Table ronde : Faire évoluer l'accompagnement des jeunes adultes aidants dans l'enseignement supérieur

Inscription :



Contact : [jaid.psycho@u-paris.fr](mailto:jaid.psycho@u-paris.fr)